

GUARNICIONERIA i MATALASSERIA

Jacint Maymí

REPARACIÓ I VENDA DELS ARTICLES DE GUARNICIONERIA

Plaça Jacint Verdaguer, 11

VENDA DE MATALASSOS, LLANES, MIRAGUANO i ARTICLES DE VIATGE

Carrer Nou, número 4

GRAN ASSORTIT' EN TELES PER MATALÀS — PREUS REDUITS

C a s s à d e l a S e l v a

No ho oblideu: **La loca de la casa** és una admirable creació de la **Casals**

HOTEL ESTRELLA

Propietari **Sever Mestres**

Aigua corrent a totes les habitacions :: Calefacció central

GRANS REFORMES

Ferrarons, 5

O L O T

Senyor:

Examineu els vostres contractes d'assegurança d'incendi. Comproveu si els capitals declarats estan d'acord amb la realitat. Repasseu sovint les pòlisses i si les quantitats assegurades resulten insuficients no ho dubteu; contracteu tot seguit una pòlissa a

COVADONGA, S. A.

Subdirecció
a GIRONA

Agència Administrativa V. CÁNOVES I SOLER
...Força, 1 — Apartat 1

Senyor:

Subscribiu una pòlissa d'assegurança de vida i conserveu-la curosament, això demostrarà que teniu amor propi i jamai vos veureu en la necessitat de pidolar, ni vos ni els vostres, si un dia sou bruscament separat d'ells. **G. Cleveland.**

Assegureu-ovs al
BANC VITALICI D'ESPANYA

Heu's aquí el procediment de previsió que ha evitat la ruina de moltes llars al desaparèixer, de sobte, el puntal de la família

Així ho demostra la suma de 161.566.543'06 pessetes que ha pagat a llurs assegurats des de la seva fundació en 1880

Delegació a Girona:
VICENS CANOVES I SOLER
Força, 1 — Apartat 1

P Ó R T I C

Invitar-te? No cal. Sobradament deus sapiguer, amic foraster, per haver tu, o algun intim teu, conviscut ja amb nosaltres aquestes diades, en anys anteriors, com és de sincera la nostra alegria de veure't ací. Fora sobrera, doncs, qualsevol fórmula protocolària que volguessim adoptar.

Amb la nostra més franca i habitual bonhomia et direm, doncs, tan sols: *Benvingut!*



Vista panoràmica

EUSEBI METGE

CARBONS MINERALS

REPRESENTANT DE LA COMPANYIA D'ASSEGURANCES

La Preservatrice

Provincial, 34

Cassà de la Selva

FARMÀCIA I LABORATORI

JOAN GENER ROCA

PRODUCTES QUÍMICAMENT PURS : ESPECÍFICS NACIONALS
I ESTRANGERS : ORTOPÈDIA : HERBORISTERIA : PRODUC-
TES HIGIÈNICS : INJECTABLES : SÉRUMS I VACUNES : AIGUES
..... : MINERALS : BÀSCULA MEDICINAL

Perfumeria :: Productes fotogràfics :: Oxígen pur

CARRER MAJOR, 11

CASSÀ DE LA SELVA

ARTICLES DE CISTELLERIA

Josep Duch Reverter

Vendes al major i detall—Mobles de vimet, jonc i mèdula

Plaça de Sant Pere, 2

CASSÀ DE LA SELVA

NOCTURN

Miquel, en el jardí, sota les esteles, diu en el violoncel unes notes de Mozart. Una subtil flaire de mareselva s'escampa i munta enllà, acompanyada de la dolça melodia.

El jove artista toca amb passió, com un enamorat. La testa enlaire, la mirada perduda en les esteles, talment com si, devotament i en èxtasi, digués una fervent oració als déus de les seves creences. Les notes serenes del diví mestre de Salzburg s'eleven humanes en el silenci de la nit; una fina emoció llisca com un batec d'ala de papalló. Jo fins gosaria dir que de tantes meravelles, s'obrien a la vida noves flors i les esteles descendien.

SALVADOR MATAS

Representant de les acreditades màquines de cosir **Wertheim Ràpida, S. A.** les que cusen i broden millor

Provincial, 81

CASSÀ DE LA SELVA

Teresa, vora de Miquel, el contempla embadalida. Aquelles notes, aquella hora, li han encomanat un encís. Una rara somnolència la domina, veu les coses boiroses, com a través d'un vidre entelat per l'encant. I pensa, inconscient, en unes paraules que sovint Miquel li diu: «Hi ha una estela amiga que protegeix la vida de cada u de nosaltres.»

Ara, els ulls hermosos de Teresa busquen en el cel dues esteles. I la seva fantasia — fantasia empresonada en una testa de rissos d'or — vola, atrevida, pels camins siderals.

—La via làctea—pensa— és el camí d'argent per on passen les esteles enamorades.

Aquest pensament, l'omple de goig, d'un goig gairebé infantil.

Després, torna a cercar les dues esteles; però ara ja li sembla que les ha trobat. La una és diminuta, pàl·lida, amb prou feines arriba a distingir-se.

I Teresa pensa: — És igual a mí; borralló en mig del cel, jo borralló en mig la terra.

Però al seu bell costat n'hi ha una altra de més precisa i com tacada de roig. El seu pensament es forja que aquella estela és la de Miquel. Que les dues caminen juntes, allà en els camins de l'infinit.

—Miquel és un geni i per això la seva estela és més precisa, i fins sembla tacada de foc.

Una vaga meravella poseeix a Teresa. La plàcida melodia de Mozart fa vibrar les fibrés més íntimes del seu cor. Com en un transport miraculós, veu que les dues esteles van acostant-se; i la seva veu, trencant la suprema harmonia, diu:

—Miquel: Les nostres esteles, allà en el cel, s'han donat, enamorades, una besada.

L'arquet quedà parat sobre les cordes del violoncel, i la flaire de la mareselva s'en va endur les últimes notes del diví mestre Mozart.

I. RODRIGUEZ GRAHIT

CONFITERIA

COMESTIBLES

DROGUERIA

Vicens Adroher

GRAN ASSORTIT EN DOLCERIA, REPOSTERIA
VINS I XAMPANYS

Dolors, 6

CASSÀ DE LA SELVA

TALLER MECÀNIC

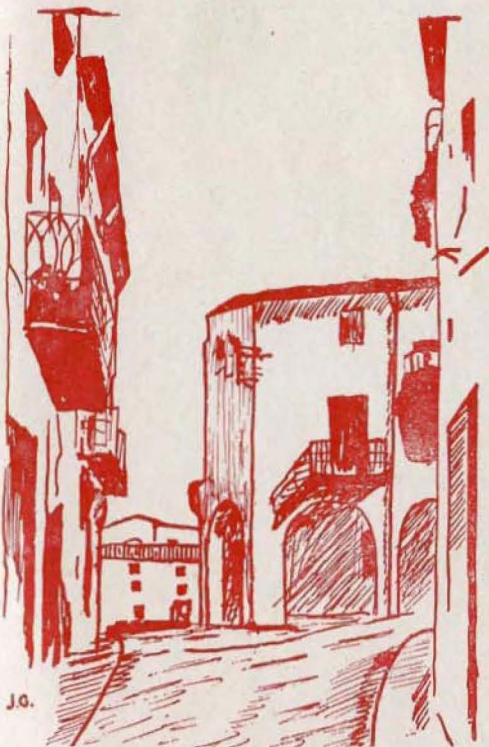
Especialitat en la reparació de motos i bicicletes

Pere Vila

PREUS SENSE COMPETÈNCIA

Plaça Anselm Clavé, 31

Cassà de la Selva



J.G.

Carrer de les Mesures

HOTEL IBÈRICA

(CASA FUNDADA EN L'ANY 1849)

ANTIGA FONDA DEL «PADRE»

COMTE DE L'ASSALT, 13
BARCELONA

ESPLÈNDIDES CAMBRES



ABUNDANTS I BEN CONDIMENTATS
MENJARS



HOSTATGE A PREUS ECONÒMICS

Transports Domingo

de la

Vídua _____
Josep Domingo

Acreditats arreu per la seva lleugeresa
i bon servei

Servei diari i de combinació, amb tota
la comarca surera

Automòbil de lloguer

Carrer d'en Rata, 4 i 6

Telèfon 13

CASSÀ DE LA SELVA

SABATES — ESPARDENYES — MITJES — MITJONS

JOSEP ROS

ESPECIALITAT EN CALÇATS A MIDA :: SEMPRE EL MÉS NOU

Carrer Joaquim Costa, 24

CASSÀ DE LA SELVA

FARMACIA BOTET

ESPECIAL DESPACHO DE RECETAS CON MEDICAMENTOS PUROS Y DE MARCA

ORTOPEDIA

ESPECÍFICOS

ANÁLISIS

SUERO Y VACUNAS

OXÍGENO PURO

FORN DE PÀ

EMILI GISPERT

JOAQUIM COSTA, 5

CASSÀ DE LA SELVA

Representant de la Companyia d'Assegurances
contra Incendis **L'UNION**

Tintorería LOS MIL COLORES

ESPECIALIDAD EN LAVADOS EN SECO

LUTOS A LAS 24 HORAS

REPRESENTANTE: **JUAN SALGAS**

EMILIO CASTELAR, 47

CASSÀ DE LA SELVA

Per Sardanes

Balls

Funcions religioses

la cobla-orquestra

L a U n i ó

Contractes Robert Rich

Cassà de la Selva

FONDA COMERCIO

ANTIGUA CASA BARPETINA

Viuda J. Abellí

PLAZA ANSELMO CLAVÉ, 30 — CALLE MIEL, 10

CASSÀ DE LA SELVA

ANUNCIOS
DE PRENSA
LUMINOSOS
MORALES

3 NAVEA
TEATRO
GERONA
TELEF 42

colom,er
gallo,tra

TALLER DE REPARACIONS
COTXE DE LLOGUER

PERE SALA

REPARACIONS
MECÀNIQUES
I ELÈCTRIQUES

TALLERS: PROVINCIAL, 10
DOMICILI: JOAQUIM COSTA, 43
CASSÀ DE LA SELVA

Ferreria

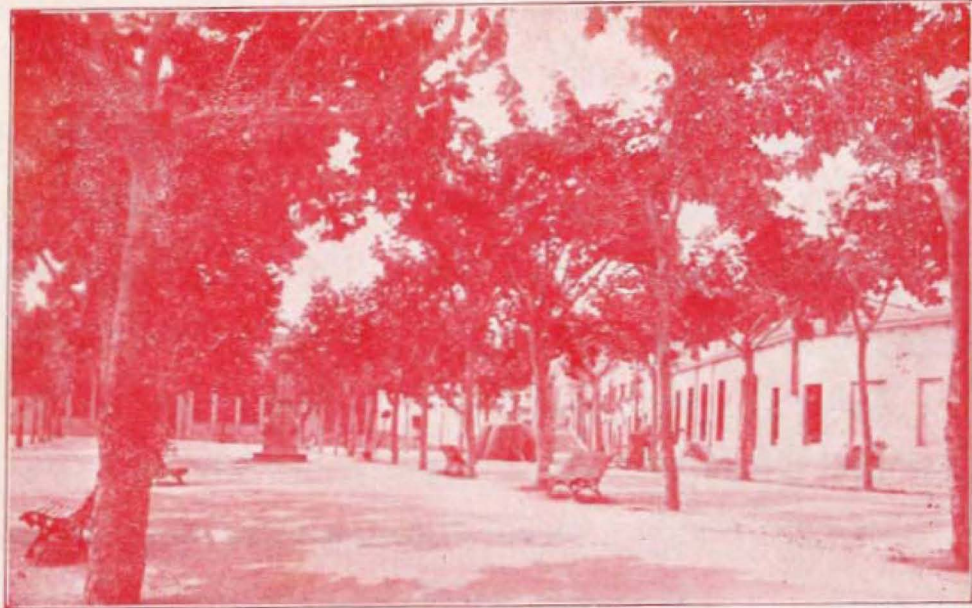
Frederic Ruat

CONSTRUCCIÓ I REPARACIÓ
DE MAQUINÀRIA AGRÍCOLA

CARRER EMILI CASTELAR
CASSÀ DE LA SELVA

*Nena de quinze anys
escaient poncella,
l'ocellet del cor
avui bat de pressa.
Per què bat ton cor?
Per què es don far'lera?
Perquè saps que avui
aquell que tu esperes,
que ignores qui és
però que ja el coneixes,
allà, a l'envelat,
ballant satisfeta,
d'amor et dirà
les gloses primeres.*

A. FORLIANI



Vilareig Passoig

GORRES CAMISERIA
ELASTICS CINTURONS
LLIGUES CORBATES

Angela Mollera

ESPECIALITAT EN CAMISES A MIDA

SANT ANDREU, 5
CASSÀ DE LA SELVA

ESTANC LLIBRERIA
OBJECTES ESCRITORI

PERE ARPA

Gran assortit en
Boquilles :: Pipes :: Carteres
Petaques

Des de **1·50** pessetes

Estilogràfiques des de 7 ptes.

Moneders

Pl. Constitució, 9—CASSÀ DE LA SELVA

Instal·lacions i reparacions de tota mena d'aparells de ràdio

SERVEI A DOMICILI

ENRIC LLORET

Per encàrrecs: Provincial, 14

Cassà de la Selva

ORQUESTRA

COBLA

ORQUESTRINA

La Principal

Representant:

Francesc Gruart

Marina

CASSÀ DE LA SELVA

TALLER DE BOTERIA

FELIU CALDAS

ESPECIALITZAT EN LA GONSTRUCCIÓ DE BOTES PER A TRANSPORT DE SUCS
I LÍQUIDS DE TOTA MENA AMB NOVÍSSIM I ÚNIC SISTEMA DE TANCA

CARRERS EMILI CASTELAR I NOU

CASSÀ DE LA SELVA

CAPELLERIA GORRISTERIA

PERE MERCADER

Cran assortit en ELASTICS — CAMISES ULTIMA NOVELTAT — MITJONS
CORBATES DES DE 95 CÉNTIMS — CINTURONS A PREUS MÓDICS

Plaça Mossèn Jacint Verdaguer 5

Cassà de la Selva

TALLER DE TAPISSERIA

Joan Casellas

*ESPECIALITAT EN SILLONS
GRAN CONFORT*

RONDA FERRAN PUIG, 4
GIRONA

RELOTGERIA

Lluís Cebrià

Venda i reparació de rellotges
de tota mena i marques



Reparació de gramòfons i
màquines parlants en general



PREUS INCOMPATIBLES



Joaquim Costa, 25—Cassà de la Selva

TALLER MECÀNIC

JOSEP VERGELI

Reparació de tota mena de maquinària

Soldadura autògena

Barcelona, 2

Cassà de la Selva

NOTES LOCALS

Dues novetats, ens és permès oferir, avui, als amics forasters, dintre nostra localitat. Ja no trobareu enguany, l'incolor i, si bé respectable, caduc ja, «Centro Económico». S'és finit; Societats i Agrupacions neutres, s'ha dit i repetit, que no tenen, avui, raó d'ésser. Doncs bé; la transformació és feta. Alegrem-nos-en. Hi hem guanyat ciutadania.

Una concreta confessió de republicanisme i catalanitat sotscrita amb exemplar unanimitat, ha convertit un recer de cofoisme—absurd i insostenible—en fogar viu de civilitat, sota el nom de «Centre Republicà Federal».

A més a més: Amb una declaració explícita de defensa i acreixement de l'ideari cristià, treballant sempre dintre la legalitat constituïda, acceptant per aquesta raó, la República com a forma de govern, imposada per la voluntat del poble, i fent constar la seva catalanitat, s'està organitzant també a la nostra Vila amb plausible activitat, un Centre d'Acció Social, que vindrà a omplir un buit temps ha sentit—i sensible—per la dispersitat dels seus elements. Felicitem-nos-en, també. El redreçament cívic, ha estat complet a la nostra Vila. Era hora que cada u ocupés el seu lloc, amb enteresa i sense eufemismes de cap mena.

«Acció Social», «Unión Republicana», «Centre Republicà Federal»... qui dirà, avui, que no té on emmarcar-se?

El camí fet és un guany apreciable, si bé ens queda molt a fer encara. Quedarem prou satisfets, però, si el seguit i constant bategar de les nostres conviccions, sap agermanar-se acompanyadament al ritme dels temps.

C. D.

FESTES DE LA STA. ESPINA

Dies 30 i 31 Maig i 1, 2, 3 i 4 Juny

1931



PROGRAMA

DIA 30

Nit a les 8.—Repic general de campanes.

A les 9.—Audició de sardanes al Passeig Vilaret per la cobla **La Unió**.

DIA 31

Mati a les 10.—Repartiment de bons als pobres de la Vila.

A dos quarts d'onze.—Solemne ofici a l'església Parroquial en honor de la Santíssima Trinitat, cantat per la Capella i Escollania.

A dos quarts de dotze.—Sardanes a la Plaça Anselm Clavé, per **La Principal**.

A les 12.—Sardanes a la Plaça de la Constitució per **La Principal** i **La Unió**.

Tarda a dos quarts de tres.—Concert al Centre de Unió Republicana, Per l'orquestra **Planas**.

A les 4.—En l'Església Parroquial, cant de vespres i processó de la Santa Espina.

A la mateixa hora.—Partit de futbol en el camp d'Esports del C. D. Cassà, entre aquest i l'Olot F. C.; partit corresponent al TORNEIG «LA RAMBLA»

A dos quarts de sis.—Sardanes a la plaça Clavé per **La Principal** i **La Unió**.

Nit a les 8.—Concert al Passeig Vilaret per l'orquestra **Planas**.

A les 10.—Concert al Centre Unió Republicana.

DIA

Mati a dos quarts d'onze

Parroquial, a honor i glòria de la Capella i Escolania en plé, i adora

A dos quarts de dotze.—Sard

La Principal.

A les dotze.—Sardanes a la

i **La Principal.**

Tarda a dos quarts de quat

Centre Unió Republicana.

A les 4.—Partit de futbol entre aquest i un potent equip

A dos quarts de sis.—Sardanes cobles.

A les 7.—Sardanes al Pas

Unió.

Nit a les 10.—Al C. U. R

A les 11.—Sardanes a la p

A les 12.—Ball al Saló Te

DIA

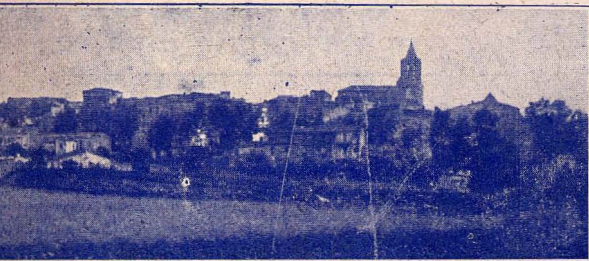
A dos quarts de dotze.—Sard

Plaça Clavé.

A les 12.—Sardanes al Pas

Tarda a les 2.—Concert al

A les 4.—Ball al Teatre de



DE FESTEIGS

1

Ofici Solemne en l'Església
Santa Espina, cantat per la Ca-
ló de la Sacra Reliquia.

Sardanes a la Plaça Clavé, per
Plaça Verdaguer per **La Unió**

—Concert al Saló Teatre del

en el camp del C. D. Cassà
rà.

Sardanes a la Plaça Clavé, per les

Seig Vilaret per la cobla **La**

Republicana, escollit concert.

Plaça Clavé, per **La Unió**.

re del C. U. Republicana.

2

Sardanes per **La Principal** a la

Seig Vilaret, per les dues cobles.

Saló-café del C. U. Republicana

C. U. Republicana.

Elements cooperadors:

Cobla-Orquestra "LA PRINCIPAL"
de Cassà de la Selva

Cobla-Orquestra "LA UNIO"
de Cassà de la Selva

Orquestra P L A N A S
de Martorell augmentada amb un
professor de violoncel

Adornista: BALIARDA de Molins de Rei

A dos quarts de sis.—Sardanes a la Plaça Clavé, per les
dues cobles.

A les 7.—Sardanes al Passeig Vilaret, per **La Unió**.

Nit, a les 10.—Concert al Saló-Cafè del C. U. Republicana,
per l'Orquestra **Planas**.

A les 11.—Sardanes a la Plaça Anselm Clavé.

A les 12.—Ball al Centre Unió Republicana.

DIA 3

Tarda, a les 4.—Ball al Saló-Teatre del C. U. Republicana.

A un quart de cinc.—Sessió de cinema al Cinema Catalunya.

Nit, a dos quarts de deu.—Gran funció teatral al Centre
Unió Republicana, presentant-se al públic la companyia de
l'eminent actriu Assumpció Casals, amb la celebrada obra
de B. Pérez Galdós, **LA LOCA DE LA CASA**

DIA 4

A dos quarts d'onze.—Solemne Ofici en l'Església Parro-
quial, cantant la capella en plé, una escollida Missa a veus Mix-
tes i orgue.

A les dotze.—Sardanes a la Plaça Clavé, per **La Principal**

Tarda a les 4.—A l'Església, funció religiosa i la tradicion-
al Processó del Santíssim.

A la mateixa hora.—Ball al C. U. Republicana.

Nit a les 9.—Concert al Saló Cafè del C. U. Republicana.

A les 11.—Ball al Centre Unió Republicana.

ADVERTISEMENT

Per els partits de futbol, sessions de cinema i demés festeigs, facilitaran programes de mà les respectives empreses i societats.

El Saló Teatre del C. U. Republicana, serà adornat artísticament pel Sr. Baliarda de Molins de Rei.

La loca de la casa per la **CASALS** serà un èxit. No hi falteu!

FUSTERS!

Useu sempre

Serres circulars

i Fulles Polidores

Marca **CAP D'ÀLIGA**

TENDA DE

BEGUDES I QUEVIURES

**Jaume Gispert
i Emili Rebutent**

IMMILLORABLE SERVEI DE RESO⁷ONS

DISPESES A TRES MÓDICS

Provincial, 56 **Cassà de la Selva**

Trobareu tota mena de
PRODUCTES DEL PORC
— en la Tocineria de

JOAN PLANA GUMÀ

CANSALADES :: LLARDS :: PERNILS
EMBUTITS DE TOTA MENA

Especialitat en **Catalana i Fuet** — Preus reduïdíssims

Q U A R T

Aneu a aplaudir la **CASALS** en **La loca de la casa**

La pomera vella

*Dies ha que és aquí la primavera
i encara no veig flors a la pomera
més alta i més garrida del meu hort,
Potsé aquest any, la pobra, es queda enrera:
potser, com que és tan vella, s'hagi mort.*

*Les altres, que són joves, ja floreixen;
les altres presumides, ja es guarneixen
de fullatge verd-fresc que escampa llum,
i, ufanes de verdor, no es compadeixen
de la trista companya que es consum.*

*Que és vella, ja! Qui sap qui va plantar-la!
Qui sap qui va collir-ne el primer fruit!
L'hortolà, l'any passat, volgué podar-la,
i, en veurer-la ton vella, va deixar-la
farcida d'esporguims en gran descuit.*

*L'haguéssiu vista, abans de semblar morta
(que els ocells l'amoixaven amb cançons),
resist els freds tardans i, ardida i forta,
lluïtà amb el vent irat quant tot s'ho emportia,
bo i defensant les flors dels branquillons!*

*Oh! Si! L'haguéssiu vista, altres anyades,
ben guarnida de fulles luxurians,
amb les branques penjant, com esqueixades.
totes plenes de pomes blanc-rosades
com les fresques galtones dels infants!
Avui, que no té saba ni té força,
ni aquell braó d'abans, perquè ha envellit,
el vent fent-la brandar, la vol retòrcer,
poc a poc li ha caigut l'abric d'escorça
i ningú veu el molt que ella ha florit.*

*No sé per què la vida és tan avara
que als forts només preserva de perills!
La pomera no mor: vol viure encara
Morirà corsecada com la mare
que en són pit ha alletat un món de fills;
morirà quan les altres, les novelles,
per l'aire espargiran olors de mel.,
I, per més que l'arrenquin de prop d'elles,
encara que a l'hivern se'n faci estelles,
no en servarà la terra cap arrel?*

GUARNICIONER

*Potser tingui remei, pobra pomera!
Potser, si l'hortolà, com anys enrera,
volgués cuidar-la bé i amb força amor,
avui, que ja és aquí la primavera,
tornaria a fer fruit amb nou vigor!*

IGNASI IGLÉSIES

MATALASSER

ISIDRE GUITART

ARTÍCLES DE VIATGE -- LLANES I MIRAGUANO

Carrer de les Mesures, 5

CASSÀ DE LA SELVA

CASA BALTA É S

LA QUE PRESENTA ELS ASSORTITS MÉS ABUNDANTS
LA QUE SERVEIX ELS GÈNERES DE LA MILLOR QUALITAT
LA QUE TÉ SEMPRE ELS PREUS MÉS REDUITS

I LA MÉS IMPORTANT DE BARCELONA EN
NOVETATS PER A SENYORA

C A S A B A L T À

BANYS NOUS, 11

BARCELONA

CECS BOQUERIA, 8

 No deixeu d'admirar la **CASALS** en **La loca de la casa**

DE LA MORT DEL MAIG

Ahir, estimada,
el maig es morí,
cloie's la tarda
dintre un aire fi,
roses perfumades,
arran d'un camí;
cobricel de seda
color blau marí
i un nuvolet rosa
li era el coixí.
Campaneta clara,
mogué l'esquellí,
qui diu, fou un lliurí,
altre un gessamí,
L'oronell xislava

que feia extremí.
Mori a l'hora baixa
va néixer un mati.
Recordes, aimia ?
L'herbei era fi;
cada arbrissó duia
un estel al bri,
rossinyol cantava
per fer-lo adorní,
madoxeta encesa,
de perfum l'ompli;
tothom li somreia
i ell reia a desdì.
Més, ai ! que ahir tarda
l'ocell emmudí,

cada estel fugia
al llarg del camí,
una font plorava,
sospirava un pí.
.....

La grogor m'espanta,
tant sol, fa patir;
vina, ma estimada,
vina al meu jardí,
cada galta rosa
ben a frec de mí,
que si el maig hi manca
tu hi seràs allí !

PERE CASAS

Josep Albertí Lapedra

els millors serveis
de restaurant
els trobareu al

CANÇÓ D'INFANT

*Jo, mare, només per joguina,
m' tornés una flor d'ametller,
m' obris en la branca més fina;
quan l'oreig et digués: Endevina
on surt el perfum que ara et vé.
Tu sabries que vé de ta nina.
Jo, mare, només per joguina,
m' tornés una flor d'ametller?*

*Quan l'ombriu de les branques camina
e la falda a les trenes, lleuger,
llegeixis la història divina,
l'indret on llegeixis duré
meva ombra lleument carmesina;
quan el sol et digues: Endevina
na ombreta tan xica d'on vé.
Tu sabries que vé de ta nina,
Jo, mare, només per joguina,
m' tornés una flor d'ametller?*

MELCIOR FONT

e
x
p
r
e
s
b
a
r

Botifarres
i Pernils

CAMPLLONCH

obert dia i nit :: preus mòdics
rambla àlvarez, 6 - girona

N O T E S

Per a tots els espectacles i balls a celebrar durant els dies de la Festa Major, es facilitaran, oportunament, els corresponents programes de mà.

Tant la companyia del ferrocarril de Sant Feliu, com l'Empresa d'Autòmibus «La Casanense» prestaran serveis coincidents als festeigs a celebrar, respecte a l'horari, a més a més dels usuals en dies festius.



Races i Danses

(FRAGMENT)

Un cop d'ull sobre el pla multi-forme que ens ofereix l'ànima humana, ens porta a la constatació d'un fet cabdal. La relació existent entre les races pures i les danses tradicionals

En totes les manifestacions de l'esperit hi ha un lligament que ens aferra a la raça. En l'estudi de la psicologia humana, distingim perfectament

aquesta gran força innata que anomenem sentiment racial.

Algú ha volgut dividir les danses en «danses de la carn» i «danses de l'esperit». Totes les danses, són danses de l'esperit a la seva terra. Les danses de la raça negra són una veritable manifestació de l'esperit dins d'aquella raça. Sota la meravellosa

celística austral, sota la misteriosa lluïssor dels estels del tròpics, la dansa d'aquella raça, és una dansa animada, perfumada de les sentors de la seva terra. Transplantades, aquestes danses, es descoloreixen s'adulteren. Introduïu la sardana en terres d'una raça antípoda. Tota la gràcia de la dansa nostra, mancada del veritable esperit de la terra, desapareixerà. Serà un cercle que es bellugarà d'una manera rígida i encarrada. Serà una dansa mancada d'ànima. La dansa de la carn.

Són doncs, danses de la carn, totes les danses desplaçades. Les danses no fan pas l'ànima. És l'ànima que crea les danses. Quan una ànima repel·leix una dansa la dansa mor, encara que la tossuderia dels homes s'obstini en apropiar-se-la. I és que totes les manifestacions de l'ànima — repetim-ho — només responen als imperatius de la raça.

(DE «LA DANSA MÉS BELLA...»)

Aneu al CINEMA MODERN si voleu fruit d'una bona funció de teatre

CARPINTERÍA Y EBANISTERÍA

SANTIAGO MATAS

TRABAJOS DE CARPINTERÍA A MÁQUINA, A PRECIOS INCREIBLES

DORMITORIOS Y TODA CLASE DE MUEBLES A PRECIOS DE FÁBRICA

LOS MUEBLES, PARA A^oARATOS DE RADIO, DE 200 PTAS. SE CONFECCIONAN EN

ESTA CASA A MITAD DE PRECIO



Calle Emilio Castelar, 8

Cassá de la Selva

BOSCH & CODOLA
BANQUEROS

INSCRITOS EN LA COMISARÍA
DE LA BANCA PRIVADA

CASSÁ DE LA SELVA
INDUSTRIA, 39 — TELÉFONO 11

*Se complacen en comunicarle que próximamente implantarán en sus oficinas las **Cuentas de Ahorro** conocidas hasta el presente por el nombre de **Caja de Ahorros**. Sus normas de funcionamiento se avisarán, por prospectos, oportunamente.*

REALIZAN TODA CLASE DE OPERACIONES BANCARIAS
SIENDO HONRADA ESTA CASA POR EL PÚBLICO PARA LA

COMPRA-VENTA DE VALORES

POR SU ESCRUPULOSIDAD, RESERVA Y ESPECIALIDAD
EN ESTE RAMO DE SUS ACTIVIDADES

CORRESPONSALES DEL « BANCO EXTERIOR DE ESPAÑA, S. A. »
MIEMBROS DEL « SINDICATO DE BANQUEROS DE BARCELONA, S. A. »
Y DEL « SINDICATO EMISOR DE ESPAÑA, S. A. »

VI BLANC
SUAU i SEC

J. Almeda

PIRENEU MARÍTIM
SELVA DE MAR

S A L V A R I A

JOAN VIÑETA

TRAJOS DE CONFECCIÓ I A MIDA

Plaça Constitució, 8

Cassà de la Selva

SAST

Joan

MA
CASSÁ E

Taller de reparació d'automòbils

MELITON SADURNÍ

PER A OBTENIR UN BON AJUSTATGE DEL
VOSTRE COTXE, PORTEU-LO A AQUEST GARAGE

Compra i venda d'automòbils d'ocasió

Avinguda Pi i Margall 27. - Cassà de la Selva

expres bar - propietari: joan andreu

licors de les millors marques

esmerat servei

RECADER DIARI A BARCELONA EN CAMIÓ
S'ACCEPTA TOTA MENA DE CÀRREGA

SERVEI A DOMICILI

Emili Cabarrocas

CASSÀ DE LA SELVA:
EMILI CASTELAR, 11

BARCELONA:
PLAÇA COMERCIAL, 10

GASSOSES : SIFONS
CERVESA DAMM : FRUITXAMPANYS

PERE CUFI

AVINGUDA PI I MARGALL, 35

CASSÀ

Manuel Becerra

Sastre

PLAÇA ANSELM CLAVÉ, 26
CASSÀ DE LA SELVA

TENDA DE BEGUDES I MENJARS

PERE PARERA

IMMILLORABLE SERVEI DE RESOPONS — DISPESES A PREUS MÓDICS

Ocata

Cassà

JOSEP PLA i FILLS

CONTRACTISTES D'OBRES



CONSTRUCCIONS I REPARACIONS
DE TOTA MENA



ESPECIALITZATS EN CONSTRUC-
CIONS BASADES EN LA
MÉS MODERNA TÈCNICA



AVINGUDA PI I MARGALL, 22
CASSÀ DE LA SELVA

Espardenyeria

ABDÓN COLL

Venda d'espardenyes de tota mena,
a preus reduïts



Per ésser aquesta casa la més antiga, dintre el seu ram, d'aquesta població, confecciona a mà, del més antic al més modern que pugui existir i haver existit en el ram d'espardenyeria Especialitat en la confecció d'espardenyes amb sola de cànem, amb treneta i cuir



Nota interessant: Degut a fer-se aquesta casa la confecció en totes les classes, els preus són incompatibles



Emili Castelar, 41

CASSÀ DE LA SELVA

Renti i desinfecti amb

Sabó

La Picadora

El millor d'entre els millors



PERE GENÍS

Proa, 8

OLOT

COMPRA-VENDA DE VALORS

SUBSCRIPCIONS A EMPRÈSTITS

JUBERT I PRESAS

BANQUERS

CASSÀ DE LA SELVA

Capital: 500.000 pessetes

Inscrits a la Comissaria de la Banca Privada — Membres del Sindicat de Banquers de Barcelona, S. A. i de l'Associació de Banquers

*C*orresponent a la confiança i atenció que ve dispensant-nos el públic, encomanant-nos la custòdia de **Valors**, hem cregut convenient instal·lar una **CAIXA ESPECIAL PER A DIPÓSITS** que ofereix el màxim de seguretat i garantia degut a la seva moderna construcció, essent aquesta la primera que per aquest concepte s'instal·la en aquesta Localitat i Comarca.

Així mateix i a fi de què els nostres clients puguin trobar tota mena d'avantatges en les operacions que es serveixin confiar-nos, hem nomenat un corredor especial, a la Borsa de Barcelona que diàriament s'ocupa dels nostres afers,

CORRESPONSALS DEL BANC D'ESPANYA PER AQUESTA PLAÇA I LLAGOSTERA

SECCIÓ DE

CAIXA D'ESTALVIS

En Llibretes, Fins a Deu Mil Pessetes.

Interès De Quatre Per Cent Anyal.

Telef. n.º 8
Carrer Major, 9

Hores de despatx
de 9 1/2 a 12, i de 14 1/2 a 18 1/2

COMPTES CORRENTS INFORMACIONS FINANCIERES ORDRES DE BORSA

OPERACIONS BANCÀRIES DE TOTA MENA A ESPANYA I ESTRANGER

CANVIS

CUSTODIA DE VALORS
GIRS
COBRAMENT I DESCOMPTE DE CUPONS

Xocolates Torras

Per la seva puresa, bon gust, esmerada el·laboració i rendiment familiar, els consumeixen les persones de bon gust, tècniques en la matèria i que saben administrar



Fabricació d'una mena amb llet que representa "le dernier cri" en matèria de xocolata

Proveu-la !