

INVITACIÓ

AMIC, que la roda del temps fa que tornis a la nostra vila en dies saturats de joia: ¡Benvingut! No vulguis veure't estrany entre nosaltres. No sents com les campanes repiquen perquè has arribat? Volem que tu també participis de la nostra Festa i de la nostra alegria. ~~Volem oferir-te amb la nostra franca amistat, esplais que et soslleven de les quotidianes cabòries.~~ Volem que quan ens deixis portis dintre teu el goig d'uns dies de sincera germanor viscuts amb nosaltres, i ens diguis: —A reveure!...

La música — excelsa deu — omplenarà aquests dies el nostre cel blau, embolcallant-nos com en finíssim vel, i breçant-nos amb son cadenciós ritme, potser ens faci somniar — ¡qui sap! — en la possibilitat de renovar un idil·li tot just iniciat la festa passada.

Noies galanes — roses exquisides del jardí de la nostra terra — il·luminaran amb llur bella fragilitat el fort aiguabarreig de la Festa Major... I...

Per fi, donant-nos les mans, sentirem com les tenores, amb valentes cantades de veu mascle i amb llur teixit de filigranes suaus com lleu xerroteig de una ocellada, donen força a nostres anelles agermanadores i afinen la sensibilitat de la nostra ànima.

C. D.

LLANERIA : SEDERIA

JOSEP M. PASCUAL

CASA ESPECIALITZADA EN
NOVETATS PER A SENYORA

Renovacions conti-
nues de gèneres de
les més acreditades
marques de fàbrica.



PREUS LIMITADÍSSIMS

TEIXITS : MERCERIA

GÈNERES DE PUNT : FANTASIES

CONFECIONS : CORBATERIA

EXPENDEDURÍA DE TABACOS N.º 1

JOAQUÍN MESTRES MESTRES

EXTENSO SURTIDO EN TABACO HABANO
PIPAS Y BOQUILLAS :-: OBJETOS DE ESCRITORIO

PLAZA DE LA COMA, 16

CASSÀ DE LA SELVA

Recader diari a Barcelona en Camió

S'ACCEPTA TOTA MENA DE CÀRREGA

SERVEI A DOMICILI

EMILI CABARROCAS

CARRER D'ABAIX, 12

CASSÀ DE LA SELVA

Sombrereria
i Gorristeria

PERE MERCADER

Gran assortit en tirants : Camises última novel·tat de totes classes i
preus : Miljons : Corbales desde 0'95 ptes. : Cinturons : Preus mòdics.

PLAÇA MUNICIPI, 5

CASSÀ DE LA SELVA

La casa millor assortida en PESCA SALADA
COMESTIBLES I CAFÉS TORRATS

ENRIC GARRIGA

Plaça Constitució, 11

Cassà de la Selva

Vi blanc
suau i sec

J. Almeda

Pirineu Marítim
Selva de Mar

Merceria: Novetats

Gran assortit en Bisuteria, Per-
fumeria, Gèneres de punt, Con-
feccions, Moneders senyora

JOAQUIM SALGAS

Carrer Molí, 18

Cassà de la Selva



COBLA-ORQUESTRA
ORQUESTRA

LA SELVATANA

REPRESENTANT: PERE ARPA
CASSA DE LA SELVA

FARMÀCIA I LABORATORI

JOAN GENER I ROCA

PRODUCTES QUÍMICAMENT PURS : ESPECÍFICS NACI-
ONALS I ESTRANGERS : ORTOPÈDIA : HERBORISTE-
RIA : PRODUCTES HIGIÈNICS : INJECTABLES : SERUMS I
VACUNES : AIGÜES MINERALS : BÀSCULA MEDICINAL.

PERFUMERÍA : PRODUCTES KODAK FILM

CARRER MAJOR, 11 CASSÀ DE LA SELVA

AGÈNCIA D'AUTOMNIBUS I TRANSPORTS
" LA CASSANENSE "

ADMINISTRACIÓ : ABAIX, 61 GARATGES: PROGRÉS, 3 I 13

CASSÀ DE LA SELVA

SERVEIS EXTRAORDINARIS DE FESTA MAJOR

COTXES A L'ESTACIÓ DE RIUDELLOTS A TOTS ELS TREN-
S PROCEDENTS DE BARCELONA, I A CASSÀ PER RIUDELLOTS A
TOTS ELS QUE VAN A AQUELLA CAPITAL.

EN L'ITINERARI CASSÀ-GIRONA, MONTARÀ
AQUESTA EMPRESA SERVEIS EXTRAORDI-
NARIS TOTS ELS DIES I PARTICULARMENT
A LA SORTIDA DELS ESPECTACLES AMB
DESTÍ A GIRONA.

ESPARTERIA

PALMERIA

JAUME ROCA

PERSIANES I CORTINES ORIENTALS

Carrer Roscada, 11

Cassá de la Selva

Sastre

Becerra

Cassá

AGENCIA DE TRANSPORTS

VICENS CALDAS

Serveis ràpids a l'interior. Transports combinats amb el carril Sant Feliu de Guixols-Girona

Carrer Ample. / Cassá de la Selva

GRANS I CEREALS

Guillem Burcet

(Succesor de P. PARERA)

Nova, 2

CASSÀ DE LA SELVA

*TENDA DE BEGUDES
I QUEVIURES*

JAUME GISPERT



Immillorable servei
per a ressopons.
Dispeses a
preus mòdics.



Provincial, 56
CASSÀ DE LA SELVA

REPRESENTACIONS

Martí Juan Mora

Representant de la màquina SINGER per a cosir

Carrer del Molí, 12

CASSA DE LA SELVA

LLAUNERIA : LAMPISTERIA
ELECTRICITAT

Sixt Viñas i Montané

(ANTIGA CASA GULTRESA, FUNDADA L'ANY 1850)

DOLORS, 23 : ABAIX, 2

CASSÀ DE LA SELVA

LOÇA, VIDRE

CRISTALL

PORCELANA



ALUMINI

ARTICLES PER A

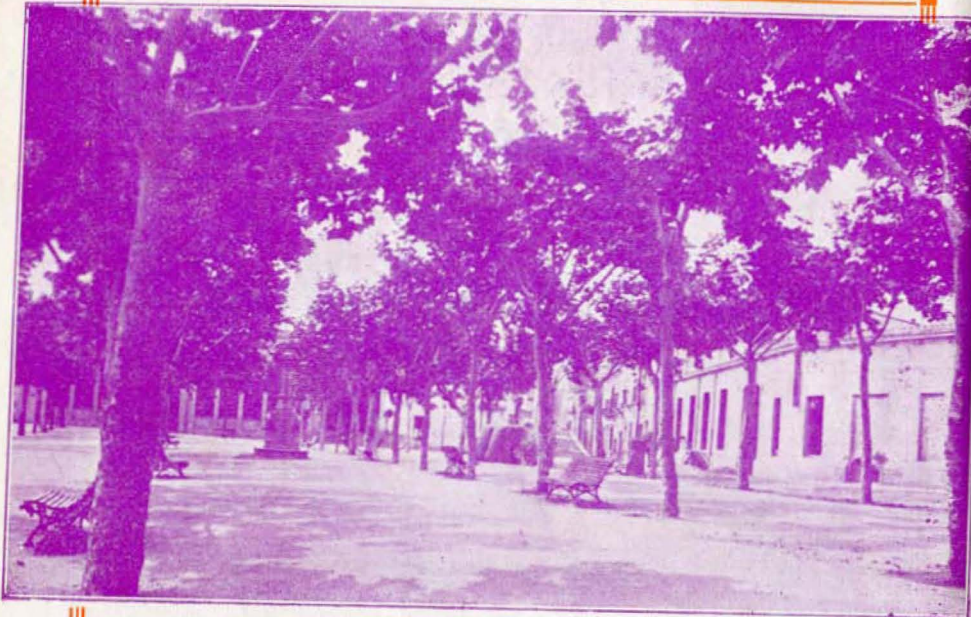
REGAL

ADVERTIMENT :

PER A MILLOR COMODITAT DEL PÚBLIC,
HE ESTABLERT UNA SUCURSAL A LA

PLAÇA DE LA COMA, 18

EN LA QUE HI TROBARAN TOTA MENA
D'ARTICLES.



Per a sardanes, balls
i funcions religioses, la

COBLA-ORQUESTRA
"LA UNIÓ"



Contractes: Robert Rich
Cassà de la Selva

IMPRENTA

PAPELERÍA

OBJETOS DE ESCRITORIO

P. RIBAS

Pi y Margall, 3 : Teléfono N.º 62

PALAFRUGELL



Impresos para la banca, industria y comercio : Edición de catálogos, tarjetas, hojas, fichas, carpetas y guías para contabilidad vertical : Especialidad en anuncios y calendarios de corcho natural y aglomerado
Trabajos de fantasía : Impresiones en relieve esmaltado, etc. : Máquinas de escribir, cintas, papel carbón y accesorios : Muebles, archivadores, ficheros : Cajas de seguridad : Organización moderna de oficinas : Estudios y presupuestos gratis : Plumas estilográficas, etc.



Joaquim Coloreu

SASTRE

ULTIMES NOVETATS : PANYERIA ANGLESA

FIGURINS NOVISSIMS

Carrer Bonaire : CASSÀ DE LA SELVA



SABATES : ESPARDENYES MITXES i MITXONS



JOSEP ROS

Especialitzat en calçats a mida.
SEMPRE LO MÉS NOU.



Barraquetes, 24

Cassà de la Selva



FERRETERIA
I QUINCALLA

J. BERDALET

Plaça de la Constitució, 1
CASSÀ DE LA SELVA



TALLER DE BOTERIA

FELIO CALDAS

ESPECIALITAT EN LA CON-
STRUCCIÓ DE BOTES PER
A TRANSPORTS DE SUCS
I LIQUIDS DE TOTA MENA,
AMB UN NOVÍSSIM I UNIC
SISTEMA DE TANCA.



CARRERS D'ABAIX I NOU
CASSÀ DE LA SELVA

TRANSPORTS DOMINGO

Vda. Josep Domingo

RÁPIDS SERVEIS DE TRANSPORTS

CAMIONATGE DIARI A SANT FELIU DE
GUIXOLS, PALAMÓS I PALAFRUGELL.

COMBINACIÓ PER A ENCÀRRECS I TRANSPORTS A
TOTA LA COMARCA SURERA AMB ALTRES AGÈN-
CIES MOLT ACREDITADES



TAXI PROPI PER A FAMÍLIES

(7 PLACES. MOLT CÒMODE)



CARRERÓ D'EN RATA, 4

CASSÀ DE LA SELVA

LA AL

Orquestra-Cobla



Orquestrina

CASSÀ DE LA SELVA

REPRESENTANT: FRANCESC GRUART

GASIOSES

CERVESA DAMM - SIFONS - FRUCHAMPANY

PERE CUFÍ

CARRER AMPLE, 35

CASSÀ DE LA SELVA

Bar Americano

Propietario : FRANCISCO



En el que encontraréis café, licores y
españolas y extranjeras : Gran variación
clases, con mantequilla dulce y salada
acreditadas marcas, con variación de
nes, con extensa y variada carta : Sou
francesa : Cámara frigorífica para pod

PLAZA DE LA COMA, 2

*Si queréis obsequiar cumplidam
dejéis de acompañarlos a*

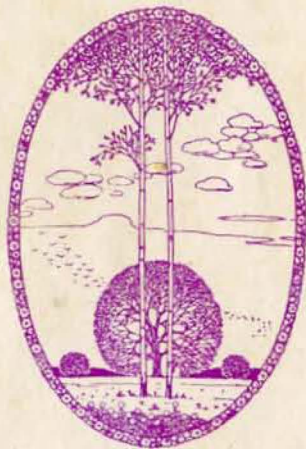
American-Sport

DISCO CODOLAR

champagnes de las mejores marcas
ción de fiambres y sanwichts de todas
: Vermouth y aperitivos de las más
tapas : Esmerado servicio en resopo-
per-Froid servido a la inglesa y a la
er servir las consumaciones heladas.

CASSÁ DE LA SELVA

ente a vuestros forasteros no
el AMERICAN-SPORT.



1957
1960
1962
1966
1976
1979
1981
1982
1983

PLAÇA CONSTITUCIÓ, 7

PLÁTANS DE LES MILLORS PROCEDÈNCIES
PESCA SALADA :-: CONSERVES



CASSÀ DE LA SELVA

Ferreria de FREDERIC RUART

CONSTRUCCIÓ Y REPARACIÓ DE
MAQUINÀRIA AGRÍCOLA

CARRER D'ABAIX CASSÀ DE LA SELVA

JOSEP PLÀ I FILLS

CONTRACTISTES D'OBRES

CONSTRUCCIONS I
REPARACIONS
DE TOTES MENES.

ESPECIALITZATS
EN LES DE TÈCNICA
MODERNA.



CARRER AMPLE, N.º 22
CASSÀ DE LA SELVA

BOSCH Y CODOLÁ

BANQUEROS

INSCRITOS EN LA COMISARIA REGIA DE LA BANCA PRIVADA

CALLE DE LA INDUSTRIA, 39

TELÉFONO U. 792

CASSÁ DE LA SELVA



SOCIOS DE LA "ASOCIACIÓN DE BANQUEROS DE BARCELONA"
MIEMBROS DEL "SINDICATO DE BANQUEROS DE BARCELONA,
S. A." Y DEL "SINDICATO EMISOR DE ESPAÑA, S. A."

**VALORES : CUPONES : SUSCRIPCIONES
A EMPRÉSTITOS : DEPÓSITOS DE VA-
LORES : CUENTAS CORRIENTES : DEPÓ-
SITOS EN EFECTIVO : GIROS, ETC.**

CORRESPONSALES DEL

BANCO EXTERIOR DE ESPAÑA



HORAS DE DESPACHO:

DE 9 A 12 MAÑANA Y DE
14 Y MEDIA A 18 TARDE.

HORAS DE CAJA:

DE 10 A 12 MAÑANA
Y DE 15 A 17 TARDE.

Fonda EL COMERCIO

(ANTIGA CASA BARRETINA)

Plaça de la Coma, n.º 30

Carrer de la Mel, n.º 10

Propietària :

Cassà de la Selva Vídua de Joan Abellí

Confiteria : Comestibles : Drogueria

Vicens Adroher

Elaboració especial de Biscuits Modernistes

Gran assortit en Dolceria : Reposteria : Vins
de Xerès : Xampanyes : Licors : Conserves fi-
nes de tota mena : Mantegues de vaca, dolça
i salada : Xocolates : Bombons : Caramels
Barniços : Pintures : Cereria : Drogues.

Carrer dels Dolors, 6 - CASSA DE LA SELVA

Automòbils de lloguer

SERVEIS A DOMICILI

Taller de reparacions d'automòbils

Barraquetes i Rata, 5

Cassà de la Selva



CALATS



MARIA VERGELI



Carrer de Barcelona, 2
CASSÀ DE LA SELVA



Francesc Salvà

Amoblaments moderns.
Instal·lacions completes.
Calitat i preus incompetibles.

Barraquetes, 40. / CASSÀ DE LA SELVA

Taller de reparació d'Automòbils

Meliton Sadurní

Avinguda Primo de Rivera, 27
CASSÀ DE LA SELVA



NOTES:

La Companyia del carril Sant Feliu-Girona, demés dels trens que ja ve formant tots els dies festius, posarà trens especials a conveniència.

També la Companyia de automòbils "La Cassanense" farà viatges extraordinaris segons exigeixi la concurrència de públic, tant a Girona com a Riudellots.

Per a tots els espectacles i balls a celebrar durant els dies de la Festa Major, les Empreses i Societats respectives facilitaràn els corresponents programes de mà.

HOTEL IBÉRICA

(CASA FUNDADA A L'ANY 1849)

ANTIGA FONDA DEL «PADRE»

COMTE DE L'ASSALT, 13

BARCELONA

ESPLÈNDIDES CAMBRES
ABUNDANTS I

BEN CONDIMENTATS MENJARS

HOSTATGE A PREUS ECONÒMICS



ESTANC
LLIBRERIA

PERE ARPA

OBJECTES
ESCRITORI

GRANS EXISTENCIES DE CIGARS PENINSULARS I HAVANS. - PETAQUES, CARTERES, PIPES, BOQUILLES I ARTICLES DE FUMAR EN GENERAL. - PREUS ECONÓMICS.

PLAÇA CONSTITUCIÓ, 9 : CASSÀ DE LA SELVA

SASTRERIA

DE

JOAN DAUSÀ

CARRER DE LES MESURES, 11
CASSÀ DE LA SELVA

VICTOR SALVADOR TRÍAS

AGENTE DE LA COMPAÑIA DE SEGUROS CONTRA INCENDIOS «COVADONGA», FILIAL DEL BANCO VITALICIO DE ESPAÑA, Y DE «LA CATALANA». : COMISIONES Y REPRESENTACIONES.

ABAJO, 39 : CASSÀ DE LA SELVA

TEATRO DEL
Centro Unión Republicana

Miércoles 18 junio

Noche a las 10

Presentación de la famosa y renombrada Compañía de
Revistas en su gran

Espectáculo

”CRI-SOL”

integrado por una selección de renombrados artistas,
compuesto por

7 señoritas y 3 caballeros

DECORADO EXPROFESO
LUJOSO VESTUARIO



Admirables números de conjunto
Arte:Lujo:Belleza:Juventud

JUBERT Y PRESAS

BANQUEROS

Establecidos en el año 1902

Capital social : 500,000 ptas.

(INSCRITOS EN LA COMISARÍA REGIA DE LA BANCA PRIVADA)

CASSA DE LA SELVA

Toda clase de operaciones de Banca, Bolsa y Cambio : Giros sobre plazas nacionales y extranjeras : Cuentas corrientes a la vista, en pesetas y en moneda extranjera : Cobro y descuento de cupones : Compra y venta de valores al contado y a plazos : Suscripciones a empréstitos : Descuento de documentos sobre todas las plazas de España y Extranjero : Transferencias, etc.

SECCIÓN ESPECIAL DE CAJA DE AHORROS

En libretas admitimos hasta 10,000 ptas. al interés anual del 4 %

CORRESPONSALES DEL BANCO DE ESPAÑA

para las plazas de CASSÁ DE LA SELVA y LLAGOSTERA.

HORAS DE DESPACHO :

De 9 y media a 12 y de 14 y media a 18 y media.

Teléfono U. 778

Salón Cine Cataluña

FIESTA MAYOR 1930

EXTRAORDINARIAS SESIONES DE CINE
PARA LOS DÍAS 18 Y 19 DE JUNIO

DÍA 18 SESIÓN TARDE Y NOCHE

INQUIETA JUVENTUD

Por RALPH FORBES y MARCELINE DAY

PADRE E HIJO

Por DOROTHY REVIER y JACK HOLT

DÍA 19 (FESTIVIDAD DE CORPUS) TARDE, ÚNICA SESIÓN

Las insuperables producciones

LA NUEVA GENERACIÓN

Por LINA BASQUETTE, RICARDO CORTEZ y JEAN HERSHOLT

EL POBRE MILLONARIO

Pro RICHARD TALMADGE

FÀBRICA DE ARTÍCULOS
DE CESTERÍA

JOSÉ DUCH REVERTER

MUEBLES DE MIMBRE, JUNCO Y MÉDULA.
SILLERIAS DE JUNCO ESMALTADO.

VENTAS AL POR MAYOR.
PRECIOS INCOMPETIBLES.

PLAZA S. PEDRO, 2 : CASSÀ DE LA SELVA

TALLER MECÀNIC

JOSEP VIDAL PAGÉS

BOMBES BLOC I VERTA

REPARACIÓ DE TOTA CLASSE DE MAQUINÀRIA.

BOMBES DE MOTOR I A MÀ,
DE FABRICACIÓ PROPIA.

BAIXADA DE LA COMA, 3 : CASSÀ DE LA SELVA



Festa Major de Cassà de la Selva

Dies 14, 15, 16, 17, 18 i 19 de juny de 1930

Elements cooperadors:

Orquestra-Cobla LA UNIO.

Cobla-Orquestra-Orquestrina LA SELVATANA.

Cobla-Orquestra-Orquestrina LA PRINCIPAL.

Orquestra PLANAS de Martorell, augmentada amb el
Mestre de Violoncel Ricard Marlet.

MAGNIFIC ENVELAT al Passeig Vilaret.

SALÓ-TEATRE DEL CENTRE UNIO REPUBLICANA,
adornat per l'acreditat adornista Balliardax de
Molins de Rei.

DIA 18

A les 16'30. Sessió de cinema al Cine Catalunya.

A les 18. Sardanes a la Plaça de la Coma per La Principal i ball a l'Envelat per La Selvatana.

A les 21'30. Sardanes al Passeig Vilaret, per La Selvatana, i sessió de cine al Kursaal Cinema.

A les 22. Presentació, en el Teatre del Centre Unió Republicana de la Companyia de Revisles «Espectáculos Cri-Sol».

DIA 19

A les 10'30. Solemne Ofici, cantant la Capella en plé una escollida Missa a veus mixtes i orga.

A les 12. Sardanes a la Plaça de la Coma per La Principal.

A les 16. Funció religiosa a l'Església Parroquial i tradicional processó del Santíssim pels carrers de la vila.

A les 18. Ball en el Saló Teatre del Centre Unió Republicana.

A les 21. Concerts en els respectius locals del Centre Econòmic i Unió Republicana, a càrrec de les orquestres La Selvatana i La Principal.

A les 23. Lluits balls a l'Envelat i al Centre Unió Republicana.

RECADER DIARI A GIRONA

JOAN GROS

CASSÀ DE LA SELVA

Ample, 9

GIRONA

Barcelona, 7

Demani una demostració
de la màquina d'escriure

RHEINMETALL

La que reuneix més aventatges

SÓLIDA, RÀPIDA, SILENCIOSA, ECONÓMICA

*La única màquina del món amb
l'aparell d'escape desmontable*



Reparacions : Màquines d'ocasió de totes marques
O. LLORENS CASTELLÓ - Corts, 600 - BARCELONA
A PALAMÓS, Carretera de Girona, 23 i 27.

REPRESENTANT A CASSÀ :
HERMENEGILDO BARNÉS - Travesia Mesuras, 6

NARCIS DURAN

FABRICA A VAPOR D'AIGUARDENTS,
ANISSATS I LICORS



MAGATZEM D'ALCOHOLS,
VINS GENEROSOS I VERMUT
EL LABORACIÓ D'AIXAROPS I ORXATES



CARRER DEL PONT, 719 I ARRABAL, 1
CASSÀ DE LA SELVA